

# Hamnen

## KINDA KANAL



Fotograf: Einar Jagerwall 1950-tal

Kinda i hamnen framför tvätteriet.



Fotograf: Didrik von Essen, 1902

Fartyget Brokind. Centralbryggeriets disponentbostad till vänster. Till höger Stångebro Nya Tvättinrättning som startades omkring år 1900 av fabrikör A. J. Nyström och hans maka. Från början utfördes hushållstvätt och herrtvätt samt strykning. Sedan år 1930 omfattade rörelsen även kemtvätt och färgeri.



Okänd fotograf, före 1945

Svängbron vid Stångebro släpper igenom Kinda.

Stångebro blev tidigt en passage över Stångån in i Linköping för resande från Norrköpingshället. Detta var huvudleden genom staden fram till 1959 då Tullbron byggdes. 1924 uppfördes den nuvarande betonggjutna svängbron vid Stångebro. Brovakten bodde i ett litet hus som låg vid brofästets östra sida. Huset är flyttat till Gamla Linköping.

Linköpings bryggeri, sedermera Centralbryggeriet var en verksamhet som fanns på samma plats från 1865 till 1971. På den gamla bryggeritomten byggdes 2002 ett stort hotell.

Från Linköpings hamn kunde man ta sig ut på vattenvägarna Göta Kanal och Kinda Kanal.

Tillkomsten av Göta Kanal, Kinda Kanal, Nykvarns sluss samt muddringen 1857 av inseglingsvägen från Roxen, innebar nya kommunikationsmöjligheter. Långväga såväl som lokala gods- och persontransporter underlättades.

Slussen i Nykvarn är byggd med mått anpassade efter Göta Kanal vilket tillät större fartyg att ta sig in till hamnen. Istället för att som tidigare ha tvingats lasta av och på vid Cap Julie, där den nuvarande motorbåtshamnen är belägen, kom fartygen ända in till Linköpings stad. Med slussens och den nya inre hamnens tillkomst nådde gods och resande ända från Stockholm och Göteborg in hit. Med Kinda Kanals 90 km långa sträckning söderut blev Linköpings hamn vattenvägen också förbunden med byggena ned till Horn. Vedtransporterna på Kinda Kanal var mycket viktiga för staden. Linköping växte med den allt livligare sjöfarten och kom att ha en av Sveriges största insjöhamnar.

Närheten till de transportmöjligheter en väl fungerande hamn erbjöd, var en fördel för många verksamheter och en nödvändighet för andra.



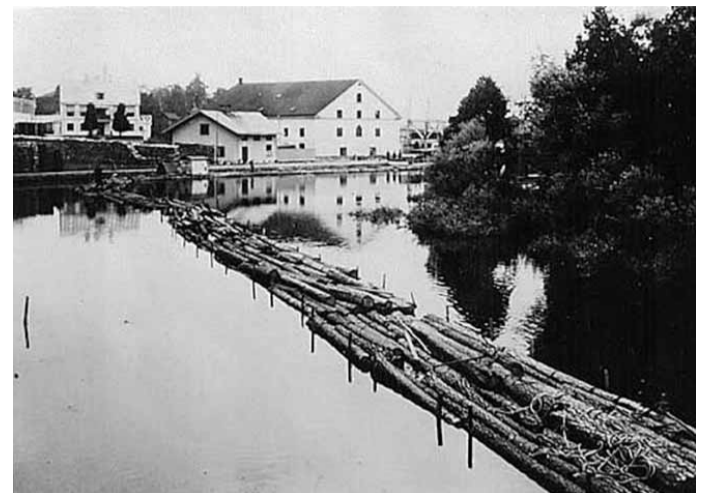
Fotograf: Arne Gustafsson, 1950/60-tal

Vy över Stångebro tvättinrättning, Stångebro och Hamngatan.



Fotograf: Arne Gustafsson, 1950-60-tal

Centralbryggeriet. På 1700-talet låg ett bränneri på tomt. Bryggeriverksamheten pågick från 1845 och fram till början av 1970-talet. På tomt ligger nu hotell och Playa del Linköping.



Okänd fotograf, 1940-tal

En av de viktigaste transporterna på Kinda Kanal var timmer. Det mesta fraktades på båt, men timmersläp förekom också.



Joakim Johansson arkiv. 1910-tal

Båten Gerda har lagt till vid kaj.



Fotograf: S W Swensson, 1903

Fr.v. ligger fartygen Linné, Gust. af Ugglas, Nya Kinda och så sist Brokind.

### KANALMUSEUM

I en mindre uthusbyggnad vid Brokinds sluss har föreningen Kinda Kanals Vänner och kanalbolaget sammanställt verktyg och redskap från kanalbygget samt fotografier, ritningar och skisser. Öppethållande under kanalsäsongens och slussens ordinarie tider.

Kontakta slussvakten i Brokind för ytterligare information och bokning av gruppvisning.

Serien med historiska informationstavlor utplacerade längs kanalen är producerad av Kinda Kanal med medel från bl a Westman-Wernerska stiftelsen. I samarbete med: