

Hovetorp slussar

KINDA KANAL



Joakim Johanssons arkiv

Kinda vid Hovetorp 1950-tal.



Joakim Johanssons arkiv

Nya Kinda vid Hovetorp 1909.



Joakim Johanssons arkiv

Prämen AGE 1 i Hovetorp.



Wist Hembygdsförenings arkiv

Till minne av vårbyken 1924 vid Hovetorps sluss.

Hovetorp sluss ligger i Vist socken vid Hovetorp gård. När Kinda Kanal anlades gick det inte att anlägga en kanal i den naturliga delen av Stångån förbi Bjärka Säby. Under 1860-talets slut grävdes istället en 6 km lång kanal från sjön Stora Rengen förbi Hovetorp gård för att så ansluta till Stångån. Denna grävda kanalsträcka har en nivåskillnad på 25 meter och sex slussar.

Hovetorp har fyra slussar med en nivåskillnad på 15,8 meter. Hovetorps slussar är avdelade med en bassäng där fartyg kunde mötas. Ovanför slussarna korsar en väg kanalen varför kanalbolaget fick anlägga en rullbro vars efterföljare fungerar än idag. Hovetorp slussvaktarstuga som byggdes 1870 är av större storlek än de flesta andra längs kanalen. Husets snickerier är ändå typiska för Kinda Kanals vaktarställen.

När kung Oskar II gjorde sin eriksgata på kanalen 1873 åt han sin frukost här tillsammans med kanaldirektionen. På de gamla ångbåtarnas tid steg passagerare ofta av vid slussen och tog en promenad längs den gamla dragvägen till nästa sluss i Hamra. I hamnbassängen ovanför slussen har Hovetorps båtklubb småbåtshamn. Här ligger också Hovetorps kraftverk som byggdes 1963.



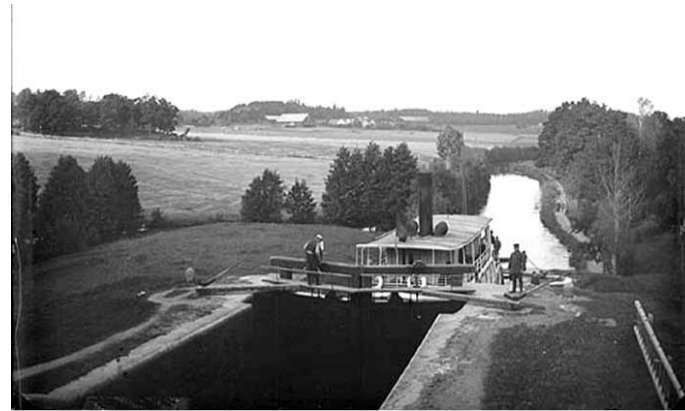
Fotograf: Lars Fredrik Lovén 1896

Kinda kanals direktion vid Hovetorp.



Joakim Johanssons arkiv

Kinda i Hovetorps sluss, 1940-tal.



Fotograf: Didrik von Essen, 1901

Nya Kinda slussar vid Hovetorp.



Joakim Johanssons arkiv

Bogseraren Tasse med prämar vid Hovetorp.



Joakim Johanssons arkiv

Lastfartyget Iris i Hovetorp, 1940-tal.

KANALMUSEUM

I en mindre uthusbyggnad vid Brokind's sluss har föreningen Kinda Kanals Vänner och kanalbolaget sammanställt verktyg och redskap från kanalbygget samt fotografier, ritningar och skisser. Öppethållande under kanalsäsongens och slussens ordinarie tider.

Kontakta slussvakten i Brokind för ytterligare information och bokning av gruppvisning.

Serien med historiska informationstavlur utplacerade längs kanalen är producerad av Kinda Kanal med medel från bl a Westman-Wernerska stiftelsen. I samarbete med: