

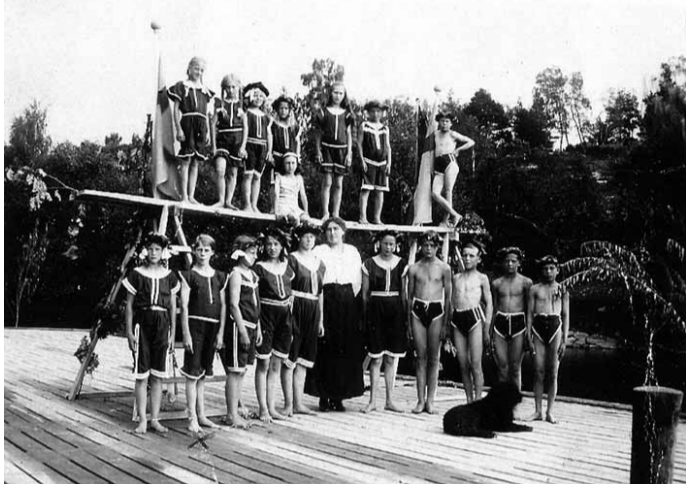
Rimforsa

KINDA KANAL



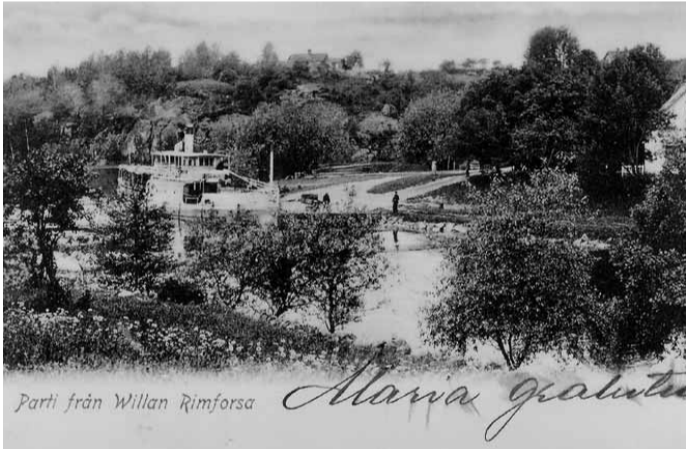
Rimforsa Foto

De tre broarna.



Rimforsa Foto

Simskolegrupp på bryggan.



Okänd fotograf

Vy mot ångbåtsbryggan med ångfartyget Brokind.



Rimforsa Foto

Ångfartyget Brokind vid bryggan.

Under mitten av 1700-talet utvecklades planerna på det som blev Kinda Kanal. En första sträckning mellan Horn och Labbenäs blev verklighet under 1800-talets första år. På grund av ett ras i Brokind sluss under vårfloden 1813 blev bättleden kortlivad. Trafiken mellan Horn och Labbenäs kom åter igång först 1861 och ångbåten General Boy trafikerade kanalen. Här i Rimforsa gjordes förbindelsen mellan Åsunden och Järnlunden farbar. Det omfattande ålfisket som bedrevs vid Rimforsa bro togs bort och en kanalrännå sprängdes ut. Det är den sydligaste grävda biten av Kinda Kanal.

Skedevi 500 meter långa kanal som ansluter till Åmern blev klar att användas omkring 1872. Den byggdes som en anslutning till Kinda Kanal och möjliggjorde bland annat timmerfrakter från de stora gårdarna runt sjön.

I den stora flora av verksamheter som funnits och finns i Rimforsa kan nämnas turisthotell, gästgivaregård, folkhögskola, barnkoloni, järnvägsstation, missionskyrkan, Saabgården och hushållsskola. Härifrån kommer också personer som riksdagsman Erik Wärnberg, författaren Åke Edvardsson, Kalle Stina (se artikeln till höger) och fotografen Asta Fall, för att nämna några. Asta Fall drev Rimforsa Foto 1948-1996 och skrev också artiklar. Hon efterlämnade ett enormt bildarkiv av egna och andras fotografier, som nu vårdas och dokumenteras av hennes son Peter Fall, belönad med Tjärstads hembygdspris 2006. Fotoaffären med utrustning ända från 40-talet finns numera på veteranbåtmuseet i Ljung.



Joakim Johanssons arkiv

Skomakaren och hamnfogden Nilsson vid Rimforsa brygga framför bogseraren Bore. Fotot taget från Bore.



Kinda lokalhistoriska arkiv

Ångbåtsbryggan.



Privat fotografi

Ångbåtsbryggan, 1912.

Karl Johan Andersson, "Kalle Stina", 1873-1951

Historien om Karl Johan Andersson, Kalle Stina eller Karl den I över riket Fläsklösen fascinerar.

Född till en hård tillvaro fann han sitt livsrum på en liten kobbe i sjön Järnlunden. Minnet av honom är alltjämt levande i Kindabygden. Han blev känd i en vidare krets efter att SVT uppmärksammat hans liv i TV-programmet Utgrävorna i november 2006.

Från omkring 1930 var han fast boende på den lilla kobben Fläsklösen i Järnlunden. Den kur som han dragit ut över isen på medar byggdes med tiden ut och var vid sin fulländning "fyra rum och



Kinda lokalhistoriska arkiv

Kalle Stina på väg hem till Fläsklösen.

kök". På ön livnärde Karl Johan sig främst på fiske. Sin fångst sålde han i Rimforsatrakten. Sällskap fick han av sina katter och hundar. Hundarna gav han alltid namnet Bellis.

Trots sin enslighet var Karl Johan inte osocial. Han hjälpte gärna sommargäster runt sjön med allehanda göromål. Om vädret var dåligt eller isen svag var många hem öppna för honom. Många satte värde på hans förbluffande förmåga att deklamera. Han hade ett häpnadsväckande minne och kom ordagrant ihåg långa dikter, psalmer och bibelcitat.

Karl Johan avled 1951 och begravdes i en anonym linjegrav i Tjärstad. Sin stuga hade han dessförinnan givit bort till scouterna. Omkring 1960 var den dock så förfallen att den brändes med. För ett tiotal år sedan fick han av församlingen en egen gravvård, som kan besökas till äminnelse av en särskilt fridfull man.



Rimforsa Foto

Kalle Stinas mor på bryggan.

Fritt ur artikel av:

Leif Wallentinsson, Östergötlands länsmuseum, maj 2007



Kinda lokalhistoriska arkiv

Kalle Stina på ön Fläsklösen.

KANALMUSEUM

I en mindre uthusbyggnad vid Brokinds sluss har föreningen Kinda Kanals Vänner och kanalbolaget sammanställt verktyg och redskap från kanalbygget samt fotografier, ritningar och skisser. Öppethållande under kanalsäsongens och slussens ordinarie tider.

Kontakta slussvakten i Brokind för ytterligare information och bokning av gruppvisning.

Serien med historiska informationstavlor utplacerade längs kanalen är producerad av Kinda Kanal med medel från bl a Westman-Wernerska stiftelsen. I samarbete med: