

Sturefors sluss

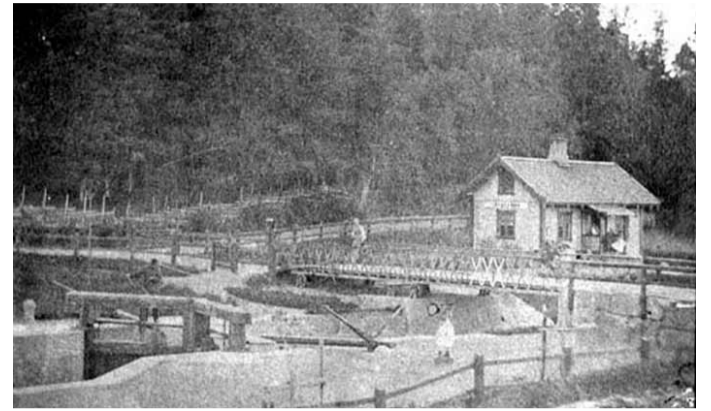
KINDA KANAL



Fotograf: Oscar Bladh. Wist hembygdförenings arkiv
Flygfoto 1928.

Slussen är en enkelsluss med en nivåskillnad på 3,2 meter. Slussvaktarstugan är bevarad i sitt ursprungliga utseende sedan 1871. Över kanalen går en rullbro av järn. Samhället Sturefors med Prästgårdskajen är beläget ca 4 km väster om slussen. Slussen anlades inte vid forsens utan vid ett mindre bäckflöde som breddats. Förr utnyttjades forsarna till att driva kvarnar, nu finns här ett kraftverk. Här finns Stångåns och Kinda Kanals utflöden i Ärlången.

Längs sjön Ärlångens nordvästra strand ligger Sturefors naturreservat, i ett odlingslandskap med mycket gamla anor. Reservatet består till stor del av öppna betesmarker, ekhagar och ädellövskog. I reservatet finns flera hundra år gamla ekar.



Okänd fotograf
Slussvaktarebostaden.



Joakim Johanssons arkiv
Sigurd Andersson, "Sigge på Kinda". 1940-tal vid Sturefors sluss.



Okänd fotograf
Gamla träbron i Sturefors.



Okänd fotograf
Utsikt över Stångådalen med Vist kyrka.



Fotograf: AB Flygfrakt, 1961

Sturefors slott.

Det gamla Sturefors uppfördes enligt traditionen av riksrådet Ture Nilsson Bielke vilken blev gårdens ägare 1584. Slottet är en av landets bäst bevarade slotts-anläggningar från 1700-talet. Som karaktäristiska inslag i den engelska parken märks en häcklabyrint, bersåer, "eremitens grotta", kinesisk paviljong och små broar, den magnifika spegeldammen anlades under samma tid. Slottsparken i Sturefors är öppen för allmänheten under sommarperioden.

För mer information kontakta
Sturefors Godsförvaltning AB 013-251 49.



Fotograf: Didrik von Essen, 1904
Byggnader och kyrka sedda från en vassrugge.



Fotograf: Didrik Von Essen, 1900
Järnvägsbron vid Sturefors med Vist kyrka i bakgrunden.



Fotograf: Didrik Von Essen, 1900
Sturefors slott.



Joakim Johanssons arkiv
Sturefors sluss, 1940-tal.

KANALMUSEUM

I en mindre uthusbyggnad vid Brokind's sluss har föreningen Kinda Kanals Vänner och kanalbolaget sammanställt verktyg och redskap från kanalbygget samt fotografier, ritningar och skisser. Öppethållande under kanalsåsongens och slussens ordinarie tider.

Kontakta slussvakten i Brokind för ytterligare information och bokning av gruppvisning.

Serien med historiska informationstavlor utplacerade längs kanalen är producerad av Kinda Kanal med medel från bl a Westman-Wemerska stiftelsen.
I samarbete med: