



Hamn- & kanalstaden LINKÖPING



Transporter



Okänd fotograf, 1910-tal
Ångslupen Tannefors.

Tillkomsten av Göta kanal och Kinda kanal samt muddringen av inseglingsvägen från Roxen hade möjliggjort att utnyttja vattenvägarna. Allehanda varor kom att skeppas till och från Linköpings hamn. Långväga såväl som lokala persontransporter förekom också på vattnet.



Okänd fotograf, omkr. 1920
Timmer i hamnen.

Inre hamnen färdigställdes i slutet av 1860-talet vilket bidrog till att båtarna kom i direkt kontakt med staden och de stora industrier och magasin samt affärer som låg där. Tobaksfabriken liksom senare bryggeriet fick lättare att frakta ut sina varor. De torghandlare som då höll till på Magasinstorget fick också närmare att frakta sina inforslade varor.

År 1876 fick staden rätt att ta tolagersättning med 5% av influtna medel från förtullningen. Framför allt var det spannmål och trävaror som sändes iväg via båt och i retur hade båtarna järnvaror, tyger, hampa, brännvin, salt sill och strömming. År 1877 brann det första hamnkontoret och kontoret inrymdes tillfälligt i källaren till Tullhuset, den röda tegelbyggnad intill järnvägen. År 1883 uppfördes en ny hamnpaviljong vid den nya kajen strax väster om den nuvarande järnvägsbron.

År 1888 fick staden fullständiga tullrättigheter och ställning som stapelstad. Detta medförde att fartyg från andra länder kunde angöra staden utan att först förtulla i Norrköping, Söderköping eller Göteborg.

Källa: Linköping som sjöfartsstad,
av Föreningen Gamla Linköping

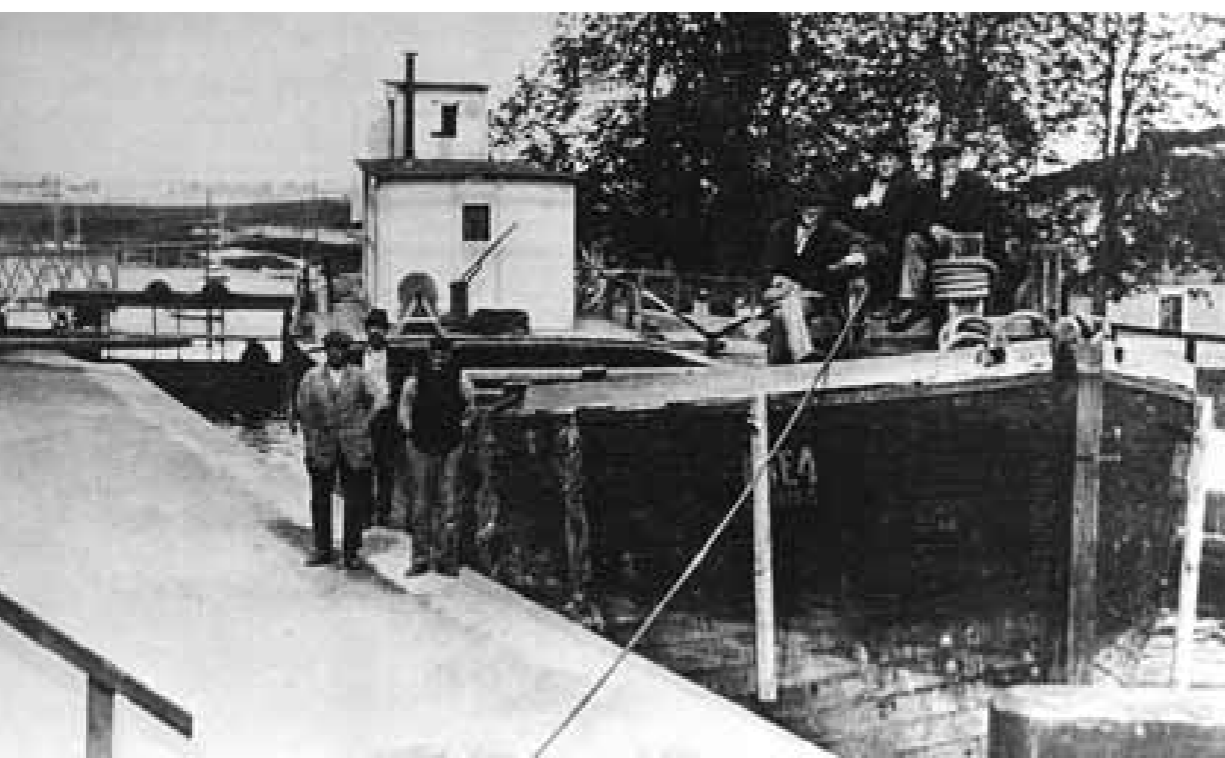


Okänd fotograf
Linköpings hamnkontor.

Antalet lossade och lastade varor i ton

År	Lossade ton	Lastade ton
1860	4,254	859
1865	3,090	3,930
1870	6,019	5,504
1875	41,222	3,103
1880	27,304	2,802
1885	39,152	3,020
1890	31,856	5,220
1895	29,107	3,308
1900	30,669	6,656
1905	31,168	5,212
1910	34,399	6,514

Källa: Linköping som sjöfartsstad,
av Föreningen Gamla Linköping



Okänd fotograf
Prämen AGE 4 slussas i Nykvarn.



Fotografer:
Övre: Olle Arpfors, 1965, undre: Folke Fromholtz
Färjorna över Kinda Kanal/Stångån vid Pumpgatan och vid Tinnerbäckens utlopp. Tinnerbäcken.

Utställningen är finansierad av Westman-Wernerska stiftelsen och sammanställd av AB Kinda Kanal i samarbete med:



www.kindakanal.se



ÖSTERGÖTLANDS
LÄNSMUSEUM

BILD LINKÖPING



Föreningen Gamla Linköping

Hjulsbrovarvets
arkiv