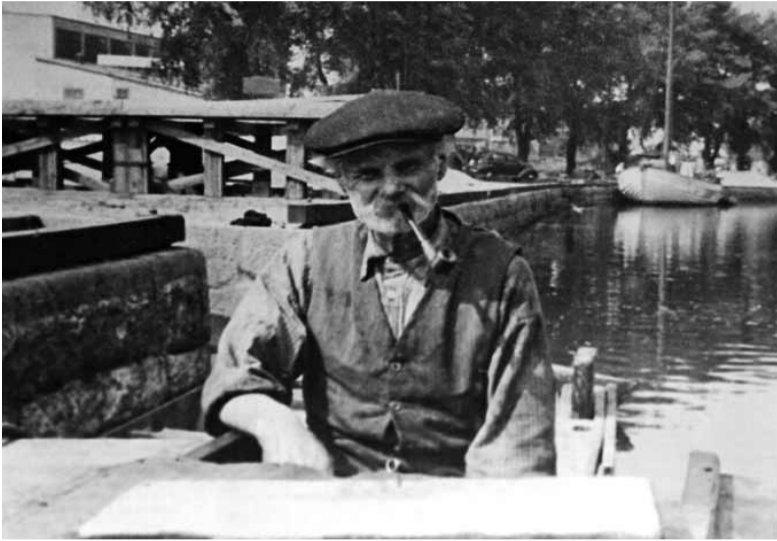




Hamn- & kanalstaden LINKÖPING



Människorna



Okänd fotograf.
En prämskeppare vid Nykvarn.



Joakim Johanssons arkiv
1927 på bogserprämen Balder: Harry Larsson och Oskar Adolfsson.



Länsmuseets samlingar
S.G.Petré, befälhavare på Nya Kinda.



Okänd fotograf
Körning av betmassa från sockerbruket.



Joakim Johanssons arkiv
Axel Gustaf Cederberg, rorgångare på Linné.



Okänd fotograf, omkr. sekelskiftet 1900
Ett ögonblick av hamnlivet. Båten Sigfrid syns i bakgrunden.



Joakim Johanssons arkiv
Hamnsjåare tillsammans med Kindas besättning i Linköpings hamn.

Utställningen är finansierad av Westman-Wernerska stiftelsen och sammanställd av AB Kinda Kanal i samarbete med:



Föreningen Gamla Linköping

Hjulsbrovarvets
arkiv