



Hamn- & kanalstaden LINKÖPING

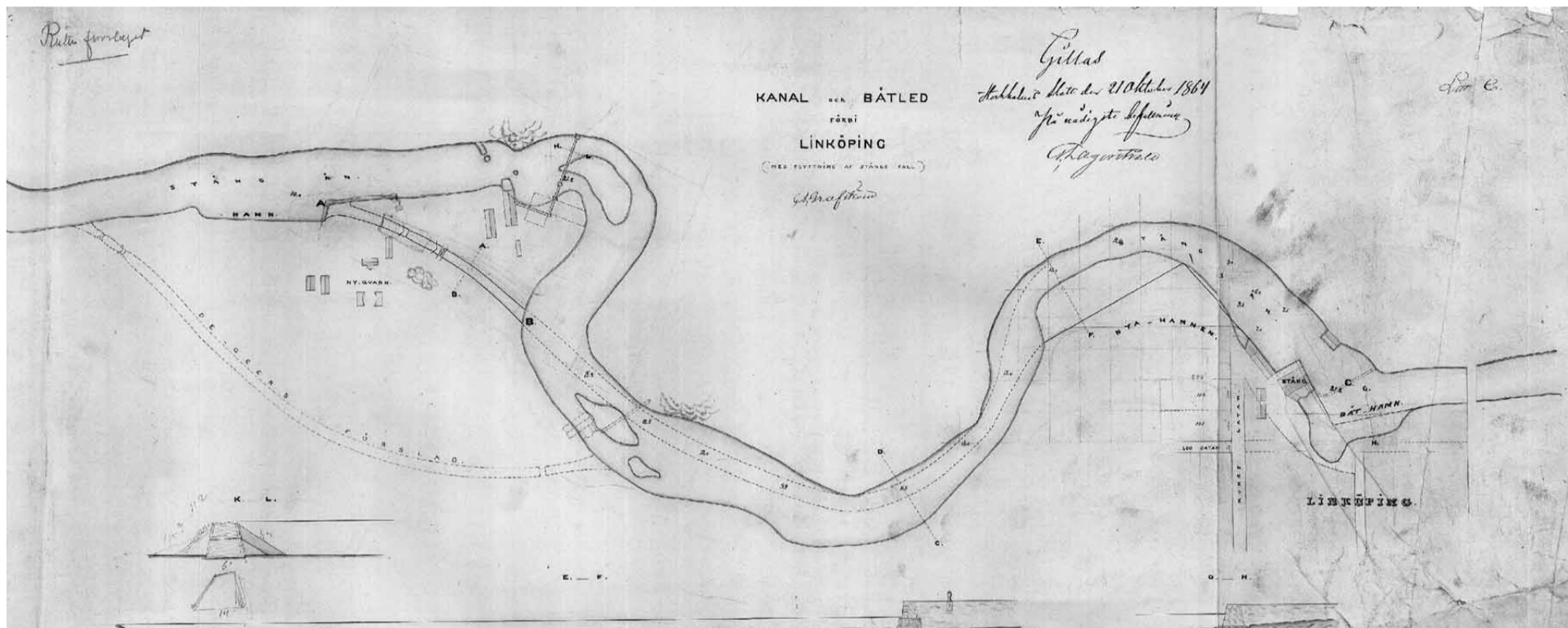


Sett från ovan

Vattenvägen till och från Roxen hade varit mycket slingrig och svårframkomlig för fartyg som kom från Göta kanal. Fartygen fick lasta av och på ute vid Cap Julie.

År 1857 var äntligen inseglingsrännan muddrad och rätad mellan åmynningen och Nykvarn.

Planer fanns för en ännu mer centralt belägen hamn och en sluss i Nykvarn blev en viktig del i detta.



Kinda Kanals arkiv

Planförslag för Kinda Kanal genom Linköping



Okänd fotograf

- 1 Roxen
- 2 Långe Lisa
- 3 Cap Julie
- 4 Linköpings varv
- 5 Nykvarns sluss
- 6 Nykvarnsparken
- 7 Sockerbruket
- 8 Kallerstad tegelbruk



Okänd fotograf

- 1 Kinda Kanals kontor
- 2 Stångs magasin
- 3 Stångebro/Storgatan
- 4 Centralbryggeriet
- 5 Linköpings tvätteri
- 6 Nya Tanneforsvägen
- 7 Tinnerbäcksområdet

Utställningen är finansierad av Westman-Wernerska stiftelsen och sammanställd av AB Kinda Kanal i samarbete med:



www.kindakanal.se



ÖSTERGÖTLANDS
LÄNSMUSEUM

BILD LINKÖPING



Föreningen Gamla Linköping

Hjulsbrovarvets
arkiv